

27.00

A

12

ALU ABDECKBLECH

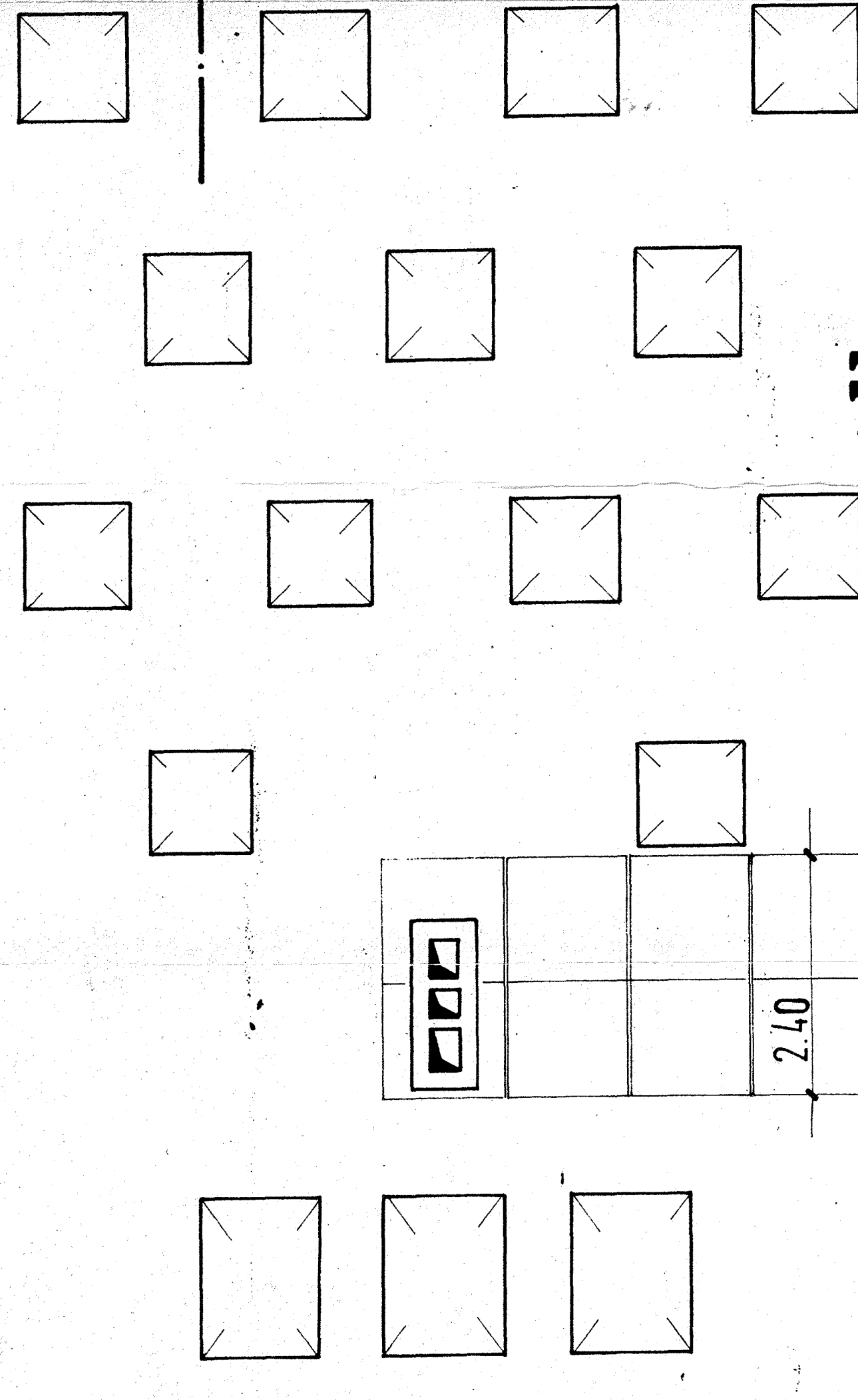
5°

C 120/55 ALLE 120
L 75/55/5

LÜFTUNGSKANAL

DETAIL PUNKT "A"
SIEHE BLATT NR. 602

SNITT "E-F" M. 1:20



E

F

27.00

U

II

III

IV

V

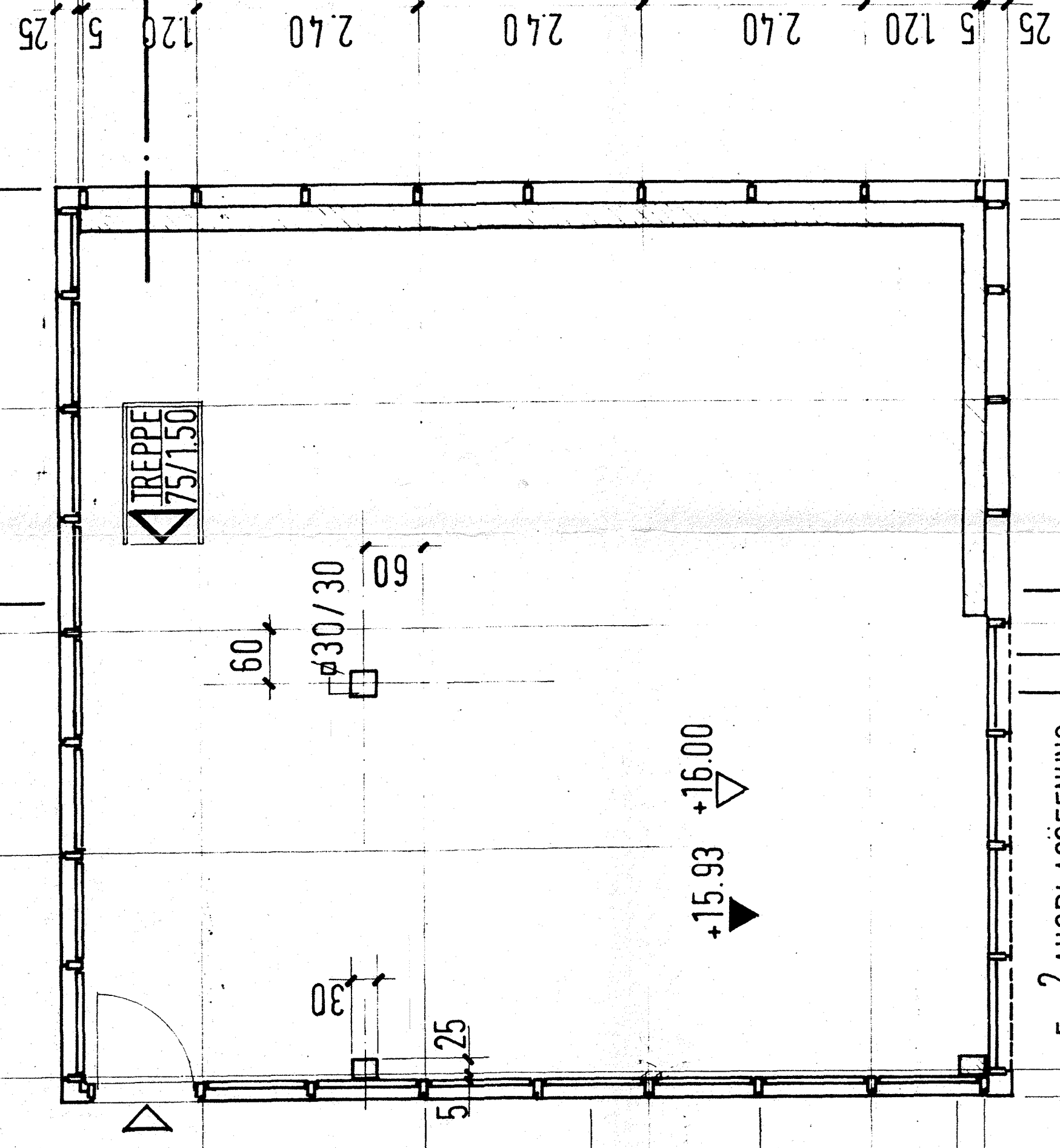
VI

VII

VIII

IX

X



TREPPEN
75/150

+15.93

5 m² AUSBLASÖFFNUNG
IN ALUFASSE

9.90

DACHAUFBAU + LÜFTUNGSKANAL

B

10

11

12

13

14

15

16

17

18

19

20

21

22

23

24

25

26

27

28

29

30

Dieser Schnitt ist ein Teil des Entwurfs
Bauzeichnung Nr. 086/93 15. März 1993
Der Objekt:
• Untere Realschule
Nennloch, den 22. April 1993
L.A.

SCHULE WIEBELSKIRCHEN
HAUPTSCHULE MIT REALSCHULAUFBAUZEIG

BISTUM TRIER
BISCHÖFliches GENERALVIKARIAT
55 TRIER, HINTER DEM DOM 6

DIPLOM-ING. GERHARD SCHUH
55 SAARBRÜCKEN, PATER-DELP-STRASSE 56
ARCHITEKT

BAUHERR

BEARBEITET:	GEPRÜFT:	DATUM:
BAUTEIL:		30.4.74
DACHAUFBAU		MASSSTAB
ANDERUNGEN		1:50
	DATUM BEARB.	BLATT NR.
	30.7.74	407
		BL. GRÖSSE
		89/111